

결제만 바꿨을 뿐인데
절세의 효과까지 한번에~



스마트페이 AI_T

와이즈케어 솔루션만의
스마트페이 **AI_T**



INDEX

01. 서비스 소개

사용혜택
다양한 결제방식

02. 도입 기대효과

기대효과
세무절감
서비스 흐름도

03. 회사소개

04. 신청방법

스마트페이 AI_T는 모든 결제가 통합된 차세대 결제 서비스입니다.

다양한 결제 솔루션을 통해 소비자에게 혜택을 주는 동시에
병의원 또는 가맹점은 매출 증대와 업무의 효율성을 높일 수 있는 차세대 결제 서비스입니다.

📁 스마트페이 AI_T 사용혜택



멀티사인패드 결제
카드 주고받지 않고
방역수칙 준수



퇴근 시간 단축
영수증 하나하나 계산할
필요 없이 정산완료



매출 통합 관리
일일매출, 월매출 바로바로
확인 가능한 페이지 제공



상담 후 바로 결제
대기시간 없이 상담실에서
바로 모바일 결제



환경에 맞게 결제 구성 선택
일체형 POS, 테블릿, PC,
단말기, 다양한 결제 솔루션



36개월까지 특약없이 할부
2~6개월 무이자 기본제공
(*병원 협의에 따라 다를 수 있습니다)



고객이 내원하지 않고 결제
치과 교정 월납비, 한약 정
기배송, 모바일 링크 전송



간편 카드취소 기능
매출확인 페이지에서 실물
카드 없이 실시간 취소 가능

01 스마트페이 AI_T 결제 서비스 소개

병의원 또는 가맹점에서 **다양한 결제 방식**을 통해 **매출**에 영향을 줄 수 있는 **고객지향적** 결제 서비스입니다.

1 다양한 결제 방식



무이자 할부

카드사별 2~6개월 무이자 지원
자유로운 무이자 추가 설정



장기 할부

24개월에서 최대 36개월까지 할부
고액 결제대응 할 수 있는 시스템



SMS 결제

모바일로 결제 링크 전송
방문하지 않고도 결제가능



카카오페이

QR / 바코드를 통한 간편 결제
카카오페이 카드 및 머니 결제 가능



수기 결제

카드번호, 유효기간 수기입력
방문하지 않고도 결제가능



알리/위챗 페이

APP 연동으로 QR 및 바코드 결제
중국인 고객 지원 결제 서비스

02 스마트페이 AI_T 도입에 따르는 기대효과

직원의 업무를 줄이고 효율을 높여주어 피로도를 낮춤과 동시에 **직원이직률 감소**



도입 기대효과

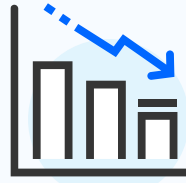
- 장기할부로 인한 고객 티켓팅이 가능
- 코로나 시대에 비대면 결제 서비스로 직원 보호
- 미수금을 간편결제로 해결하여 매출관리 용이
- 다양한 결제 수단 활용으로 결제 대기 없이 빠른 업무처리
- 보험사 서류 출력 및 별도 관리 없이 바로 청구
- 중국고객의 결제해결로 어려움 없이 당일 시술진행 OK
- 다양한 디바이스 제공으로 업무공간의 효율적 사용
- 대기실이나 상담실에서 테블릿을 이용한 결제지원
- 카드사에 전화하지 않아도, 카드가 없어도 화면에서 즉시 카드취소
- 소프트웨어 지원으로 일일매출 관리 및 마감 시간 단축

와이즈케어 Solution만의 다양한 세무절감 TIP !!



오프라인 PG Solution제공

- 기존 결제방식과 동일
- SMART PAY Solution으로 연간 비용 확보
- 매월 결제 비용 지출 증빙으로 세무 절감 효과



소득세 절감 효과

- 매월 지급하는 포인트 적립으로 소득세 절감 효과
- 기존 소득세 구간에서 보다 많은 결제 수수료 비용 지출로 인한 소득구간 절세 효과



비용지출 확보 용이

- 기존 VAN단말기 결제대비 높은 결제 수수료로 매월 확보되는 비용 증가
- 포인트 및 도입수수료로 인한 세무 및 소득세 절감으로 인한 비용지출 확보 용이

02 스마트페이 AI_T 세무절감 효과

구분	내용		효과
AI 비용	6.6%~9.9%	지출 증빙	AI Solution도입 및 운영비용
소득 효과	3.3%~6.6%	소득 확대	매월 소득 효과
비용확보	매월	비용 확보	확보된 적립금으로 비용확보 효과
비용처리	매월	세금계산서 처리	세금계산서 처리하여 세무절감
안전 및 보안	PG 솔루션	PG 등록 업체	금융감독원 정식인가 된 전자금융업 PG솔루션 제공

02 스마트페이 AI_T 세무절감 예시

매출액별 도입효과 예시

구분/내용			도입효과		
월 카드 매출	수수료	포인트	연간도입효과	월 효과	연간법인 포인트
4억	9.9%	6.6%	132,960,000원	11,080,000원	288,000,000원
6억	9.9%	6.6%	199,440,000원	16,620,000원	432,000,000원
8억	9.9%	6.6%	265,920,000원	22,160,000원	576,000,000원
10억	9.9%	6.6%	332,400,000원	27,700,000원	720,000,000원

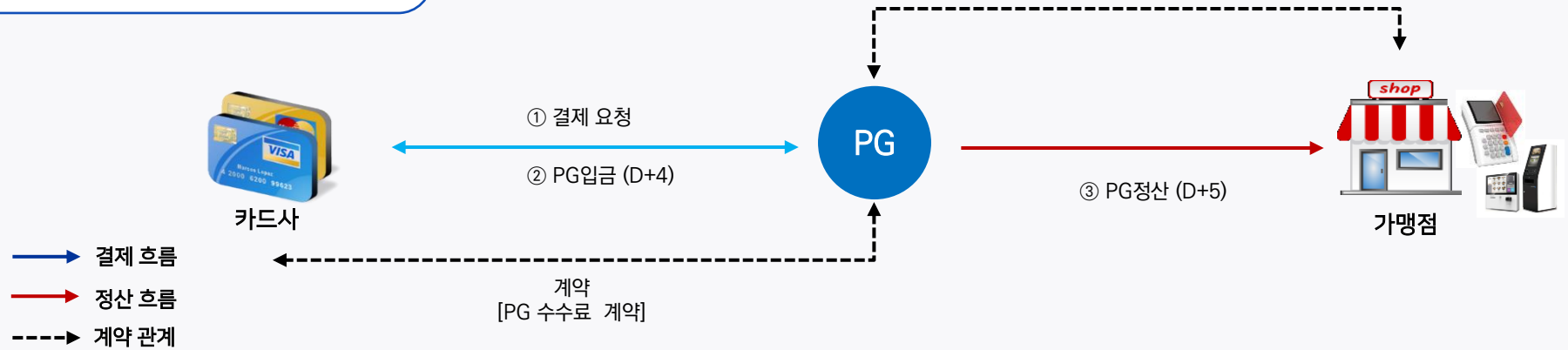
02 스마트페이 AI_T Payment Service

VAN / PG 차이점

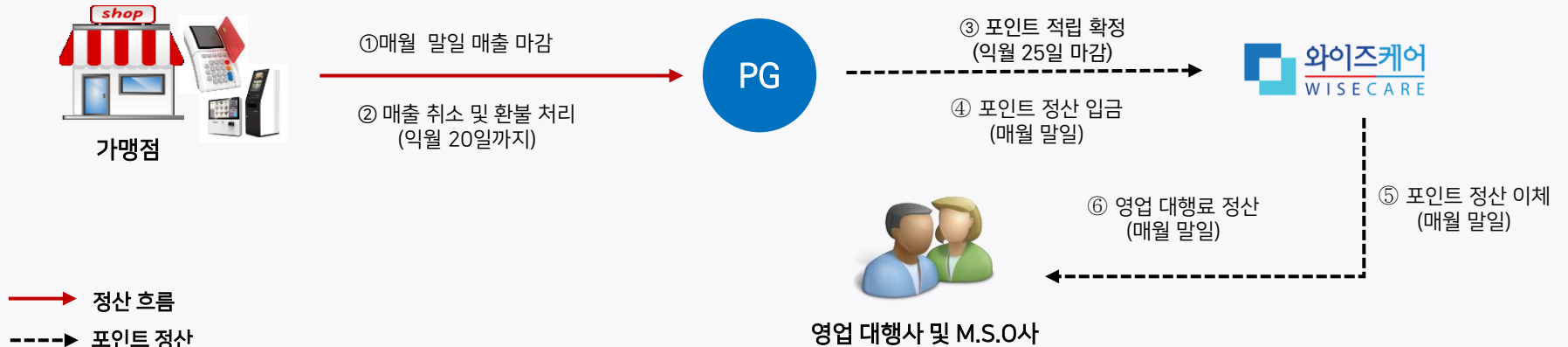
VAN		PG
여신전문 금융업 법	적용법률	전자금융거래법
리베이트 금지법 적용	리베이트금지	관련법령 없음
고정비용 X	비용처리 (세금계산서)	매월 발생 및 발행 O
없음	소득 절감	대표자 소득 구간에서 포인트 적립 확보
매월 증빙 X	비용 확보	매월 결제수수료로 인한 비용
X	세무 절감	결제수수료 및 포인트로 인한 세무 절감
가맹점 카드사	계약주체	가맹점 PG사 카드사

02 스마트페이 AI_T Payment Service

일반 결제 정산 Process Flow



포인트 정산 Process Flow



회계법인의 의료기간 회계자문을 시작으로 의료파이낸싱 · 간편결제 시스템 회사로 설립된 와이즈케어



HISTORY

- 2021**
 - 차세대시스템 (온라인PG 서비스) 구축 및 오픈
- ~
- 2023**
 - 스마트페이AI 결제 PG 3사 추가 연동
 - 정보통신산업진흥원 바우처 지원사업 공급기업 선정
 - 한국산업진흥원 수요기반 맞춤형 서비스 개발보급사업 선정

- 2020**
 - ‘통합결제솔루션 스마트페이 AI’ 출시
- ~
- 2019**
 - AI 사업부 인적분할 (와이즈에이아이)
 - 보험자동청구 (실손 보험금 자동 청구 서비스)
 - 알리/위챗페이 (중국인 고객 알리/위챗 간편결제서비스)
 - 카카오페이 (카카오페이 머니/카드 결제 서비스)
 - 자동차 할부금융 업무 제휴 (KB 캐피탈)
 - 카톨릭성모병원 스마트병원 프로젝트 PMO(사업관리) 업체 선정

- 2018**
 - 스마트페이 BIZ(모바일결제솔루션)
 - 카카오페이 1, 2차 병원 독점공급계약 체결
 - 누적 가맹점 3,500개 돌파

- 2017**
 - 스마트페이 1.0 출시, 가맹점 3,500개 달성
 - SMS결제 (결제 문자 전송을 통한 결제서비스)

- 2016**
 - 카카오페이 1,2차 병원 우선영업계약 체결
- ~
- 2015**
 - 병원원 결제 할부서비스 계약 체결 (KB국민카드)
 - KB 스타터스 지정
 - 무이자할부 (장기할부 및 분담무이자 할부 서비스)
 - 오픈트레이드 크라우드펀딩 유치
 - 전자금융업 등록

- 2014**
 - 벤처기업인증 (기술보증기금)
- ~
- 2010**
 - 중소기업진흥공단 창업중소기업선정
 - 경영혁신형 중소기업 메인비즈인증
 - 기술혁신형 중소기업 이노비즈인증
 - 중소기업진흥공단 개발사업화자금 지원대상 기업 선정
 - 대한구강악안면임플란트학회(KAOMI)와 MOU체결
 - 판교테크노밸리로 사옥 이전

- 2009**
 - 법인 설립

03 (주)와이즈케어 소개

Manpower



송형석 (대표이사)

서울대 경영학/공인회계사
삼일회계법인/송강회계법인
벤처 IT 전략컨설팅
산업유공 국무총리상



음경민 (CFO)

아주대학교 불어불문학과
코스닥 상장사(옵니텔, 지어소프트)
IPO, M&A, 합병사업양수도
자금조달



장대익 (고문)

KAIST 학사/ 서울대학교 석박사
서울대학교 자유전공학부 교수, 인지과학
협동과정 겸교수, 한국인지과학회 회장,
서울대학교 인지과학연구소 소장



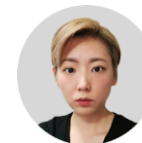
이범용 (CSO)

광운대 컴퓨터공학과/공인중개사
(전) SPC네트웍스 VAN개발팀 과장
(전) LGU+ PG시스템 개발 PM
(전) 바른경제증권 전략기획실장



김선화 (CMO)

성균관대학교 디자인대학원 석사
(전) 나눔샘 개발팀 책임연구원
(전) 무비잉글리쉬 디자인본부장
(전) 한국기업전산원 홍보팀



봉옥선(PO)

(전)(주)올댓 고객센터원(CS)/영업지원팀
(전)우리카드 민원서비스팀
(전)LG파비안스, 나드리화장품 고객상담팀



원도겸 (PO)

(전) KOVAN 시소나크 연구소 과장
(전) JTNET 기술개발 연구소 대리



임종윤 (PO)

(전) 포스뱅크 영업팀 과장
(전) 더베스트페이 가맹점관리팀 과장



윤명진 (PO)

홍보 마케팅, 병원 시스템 컨설팅
(전) 미료의료재단 외래지원 기획팀장
(전) 상상비만클리닉(현, 예쁨주의상상의원)
(전) 웨이트위너 사업전략 및 마케팅 부장

03 핵심 기술 및 특허보유 현황

특허현황

국문명칭	출원일자	출원번호
경조사비 모바일 결제방법 및 장치	2021-03-25	10-2021-0038757
위치기반 약속 공유 서비스 플랫폼	2021-03-25	10-2021-0038780
빅데이터 기반 의료정보 제공 플랫폼	2021-03-25	10-2021-0038781
빅데이터에 기반한 상품 및 서비스 제공 플랫폼	2021-03-25	10-2021-0038782
블록체인과 클라우드 플랫폼이 결합된 PG시스템 (O2O 신원인증 및 전자결제 통합관리 서비스 시스템 및 방법)	2021-03-25	10-2021-0038758
카드 할부 수수료 결정 방법 및 이를 위한 결정 시스템	2015-01-09	10-2015-0003573
캐시백 서비스 제공 방법	2015-05-29	10-2015-0076430
수수료 설정기능을 제공하는 스마트 결제 시스템 및 이를 이용한 수수료 설정 방법	2017-08-17	10-2017-0104174
의료기관의 통합 결제 서비스 제공 시스템	2020-05-06	10-2020-0053961

인증현황

- 벤처,경형혁신형중소기업(MAINBIZ), 기술혁신형중소기업(INNOBIZ)인증
- 중진공 개발기술사업화지원기업선정
- 성장가젤형기업(Gazelles company)선정
- 전자금융업(PG: Payment Gateway)등록
- KB스타터스벨리 유망기업선정



Organization

경영회의

- CFO
- CSO
- CMO

경영지원부문

- 재무관리실
- 인사혁신팀

전략기획본부

- 핀테크개발팀
- 핀테크기획팀
- 디자인개발실
- 전략마케팅실

전략사업본부

- 기획사업실
- 전략영업팀
- 전략서비스실



04 스마트페이 AI_T 도입 프로세스

도입절차


1 도입안내 및 도입결정 >
2 계약서류 작성 및 제출 >
3 설치및교육

설치내용


결제프로그램, 정산/관리 프로그램, 전용POS, POP/리플렛 홍보물

도입비용


세팅에 관한 원가비용과 유지보수 및 회선료를 포함



POS 버전
월 3만원 (VAT별도)



테블릿 버전
월 3만원 (VAT별도)



PC 버전
월 1만 5천원 (VAT별도)

제출서류

병의원	일반업체(개인)	일반업체(기업)
1. 의사면허증 사본 2. 의료기관개설신고증 (신규개원 시)	1. 개인인감증명서 2. 주민등록등본	1. 법인 인감증명서 2. 법인 등기부등본 3. 주주명부
공통서류 : 1. 스마트페이 계약서 2. 사업자등록증 사본 3. 대표자 신분증 사본 4. 인감증명서 5. 입금계좌 사본		

THANK YOU



홈페이지 | www.wisecare.co.kr
대표전화 | 1577-2596
대표메일 | wisecare@wisecare.co.kr